

Moduł rozchodnikowy

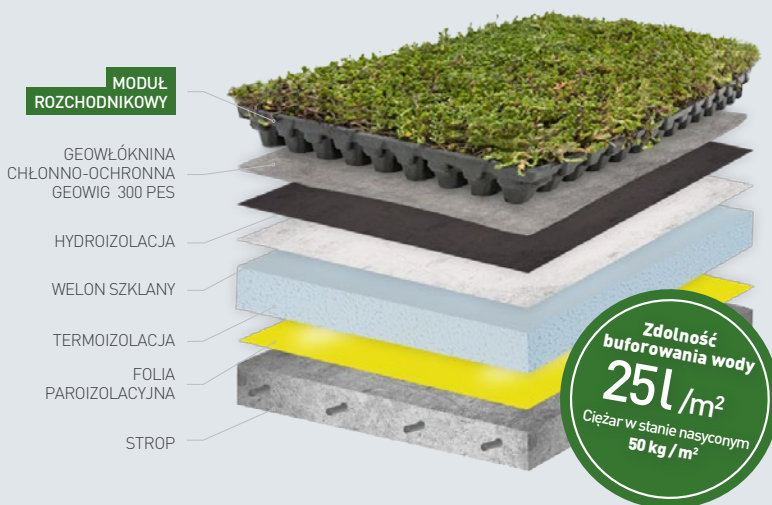
W FORMIE GOTOWEJ DO ZAINSTALOWANIA NA DACH ZIELONY

Moduły rozchodnikowe to lekkie i przyjazne dla użytkownika rozwiązanie, aby uzyskać w bardzo krótkim czasie dach zielony. Produkt jest doskonałym rozwiązaniem modułowym dla dachów i tarasów zielonych w uprawie ekstensywnej. Moduł zawiera od 6 do 8 różnych gatunków rozchodników, których pokrycie w momencie dostawy wynosi co najmniej 95%. Tacka rozchodnikowa jest wykonana z przetworzonego PET i może być używana na dachach płaskich oraz lekko pochyłych do 15 stopni nachylenia.

Moduły rozchodnikowe o wymiarach 40 x 60 cm, ze względu na niewielką wagę i poręczne rozmiary, są łatwe w montażu i odpowiednie dla wielu rodzajów dachów. Konstrukcja z wykorzystaniem modułów rozchodnikowych po nasyceniu waży tylko ok. 50 kg/m² i posiada zdolność buforowania wody ok. 25 l/m².

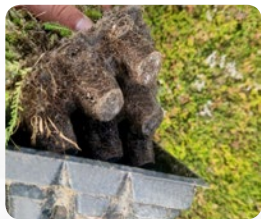
W celu ochrony pokrycia dachowego zaleca się umieszczenie pod modułami geowłókniny ochronno-chłonnej Geowig 300 gr, która dodatkowo wchłonie 4 litry wody na metr kwadratowy.

Moduł rozchodnikowy posiadają raport klasyfikacyjny oddziaływania ognia zewnętrznego - klasyfikacja B_{roof} T2.



CECHY MODUŁ ROZCHODNIKOWY

Pokrycie		%	40
Ciężar	w stanie suchym	kg/moduł kg/m ²	5,9 24,6
	w stanie nasycionym	kg/moduł kg/m ²	11,9 50
Grubość	bez roślinności	cm	6
	z roślinnością		8-10
Zdolność buforowania wody		l/m ²	25
Ilość modułów na m ²		szt.	4,16
Wymiary		cm	40x60
Ilość m ² na palecie (120x100)		m ²	21,6
Ilość modułów na palecie		szt.	90



Data wydania: 11.2023

Powyższe informacje opracowano zgodnie z najlepszą wiedzą, aktualną dokumentacją, doświadczeniem oraz podano w dobrej wierze. Ze względu na występujące w praktyce duże zróżnicowanie zastosowań, producent nie odpowiada za szkody wynikające z nieprawidłowego doboru i/lub zastosowania materiału, przygotowania wstępnego lub wad projektu budowlanego. Producent zastrzega sobie prawo do zmian w karcie technicznej.

